

## Miestne zastupiteľstvo mestskej časti Bratislava-Petržalka

Materiál na rokovanie  
miestneho zastupiteľstva  
dňa 16. septembra 2020

Materiál číslo: 71/2020

### **Stanovisko miestneho zastupiteľstva k vráteniu zvereného majetku**

---

**Predkladateľ:**

Mgr. Petra Vančová  
prednostka

**Materiál obsahuje:**

1. Návrh uznesenia
2. Dôvodovú správu
3. Mapa širších vzťahov

**Zodpovedný:**

Mgr. Alžbeta Broszová  
vedúca referátu  
správy majetku

**Spracovateľ:**

Mgr. Alžbeta Broszová  
vedúca referátu  
správy majetku

## Návrh uznesenia

Miestne zastupiteľstvo mestskej časti Bratislava-Petržalka

s ú h l a s í

v súlade s článkom 84 ods. 2 Štatútu hlavného mesta SR Bratislavy a v súčinnosti s článkom 84 ods. 1 písm. c) Štatútu hlavného mesta SR Bratislavy s vrátením nehnuteľného majetku zvereného do správy mestskej časti Bratislava-Petržalka, nachádzajúce sa v okolí Tyršovho nábrežia, v lokalite Röntgenovej ulice a Topolčianskej ulice, za účelom zaradenia uvedených plôch do siete miestnych komunikácií a následného vrátenia mestskej časti za účelom uplatňovania parkovacej politiky.

Taktiež súhlasí s vrátením pozemkov situovaných v lokalite Panónskej cesty pozdĺž železnice a v lokalite pod Prístavným mostom, za účelom vysporiadania vzťahov v užívaní pozemkov medzi Železnicami SR a hlavným mestom SR Bratislavou.

Ide o nasledovné pozemky:

- pozemok registra „C“KN parc. č. 5083/11- ostatné plochy vo výmere 26 m<sup>2</sup>, k. ú. Petržalka, zapísaný na LV č. 2644,
- pozemok registra „C“KN parc. č. 4704/1- zastavané plochy a nádvorcia vo výmere 7804 m<sup>2</sup>, zapísaný na LV č. 2159,
- pozemok registra „C“KN parc. č. 4704/2 - zastavané plochy a nádvorcia vo výmere 4510 m<sup>2</sup>, k. ú. Petržalka, zapísaný na LV č. 1748,
- pozemok registra „C“KN parc. č. 1561 - ostatné plochy vo výmere 1912 m<sup>2</sup>, k. ú. Petržalka, zapísaný na LV č. 2159,
- pozemok registra „E“ parc. č. 5920/19 – ostatné plochy vo výmere 4966 m<sup>2</sup>, k. ú. Petržalka, zapísaný na LV č. 4833,
- pozemok registra „C“ KN parc. č. 5284/20 – ostatné plochy vo výmere 15997 m<sup>2</sup>, k. ú. Petržalka, zapísaný na LV č. 1,
- pozemok registra „C“ KN parc. č. 4704/8 – zastavané plochy a nádvorcia vo výmere 7950 m<sup>2</sup>, k. ú. Petržalka, zapísaný na LV č. 2159.

## Dôvodová správa

Mestská časť Bratislava - Petržalka má zverené do správy pozemky situované v lokalite Tyršovho nábrežia, Röntgenovej a Topoľčianskej ulice. Ide o pozemky, na ktorých sú toho času spevnené plochy – komunikácie, nezaradené do siete miestnych komunikácií. Po odzverení uvedených pozemkov hlavné mesto zabezpečí potrebné kroky na zaradenie do siete miestnych komunikácií a následne ich zverí späť do správy mestskej časti za účelom realizácie parkovacej politiky.

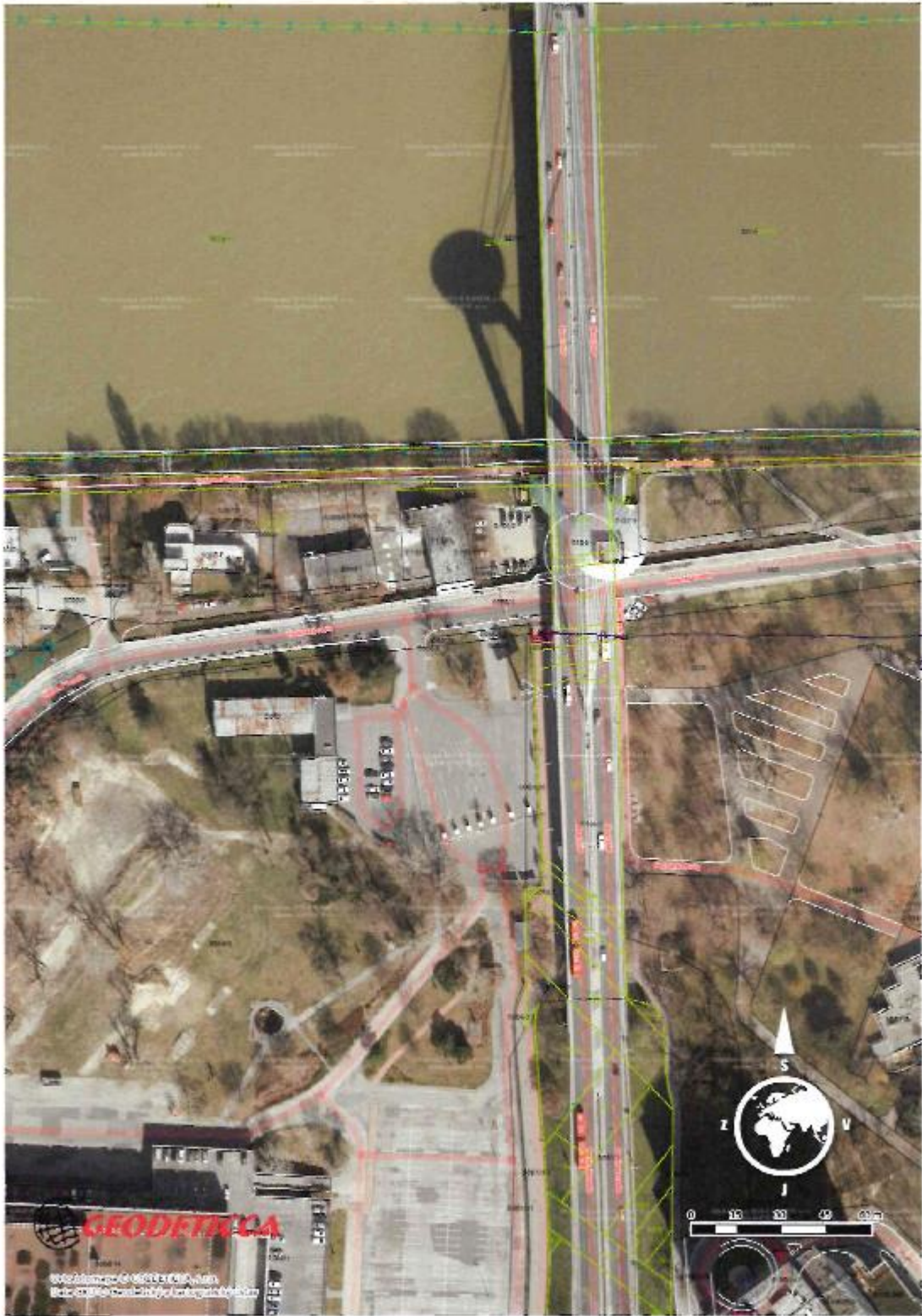
Ďalej má mestská časť zverené do správy pozemky situované v lokalite Panónskej cesty pozdĺž železnice a v lokalite pod Prístavným mostom. Ide o pozemky, ktoré mestská časť nevyužíva pre svoje účely, nakoľko sú situované pri telese koľajiska, pri železničnej trase a v jej blízkosti.

Z toho dôvodu hlavné mesto požiadalo o vrátenie pozemkov, za účelom vysporiadania vzťahov v užívaní pozemkov medzi Železnicami SR a hlavným mestom SR Bratislavou.

Ide o nasledovné pozemky zverené do správy mestskej časti Bratislava-Petržalka:

- pozemok registra „C“KN parc. č. 5083/11- ostatné plochy vo výmere 26 m<sup>2</sup>, k.ú. Petržalka, zapísaný na LV č. 2644,
- pozemok registra „C“KN parc. č. 4704/1- zastavané plochy a nádvorcia vo výmere 7804 m<sup>2</sup>, zapísaný na LV č. 2159,
- pozemok registra „C“KN parc. č. 4704/2 - zastavané plochy a nádvorcia vo výmere 4510 m<sup>2</sup>, k.ú. Petržalka, zapísaný na LV č. 1748,
- pozemok registra „C“KN parc. č. 1561 - ostatné plochy vo výmere 1912 m<sup>2</sup>, k.ú. Petržalka, zapísaný na LV č. 2159,
- pozemok registra „E“ parc. č. 5920/19 – ostatné plochy vo výmere 4966 m<sup>2</sup>, k. ú. Petržalka, zapísaný na LV č. 4833,
- pozemok registra „C“ KN parc. č. 5284/20 – ostatné plochy vo výmere 15997 m<sup>2</sup>, k. ú, Petržalka, zapísaný na LV č. 1,
- pozemok registra „C“ KN parc. č. 4704/8 – zastavané plochy a nádvorcia vo výmere 7950 m<sup>2</sup>, k. ú. Petržalka, zapísaný na LV č. 2159.

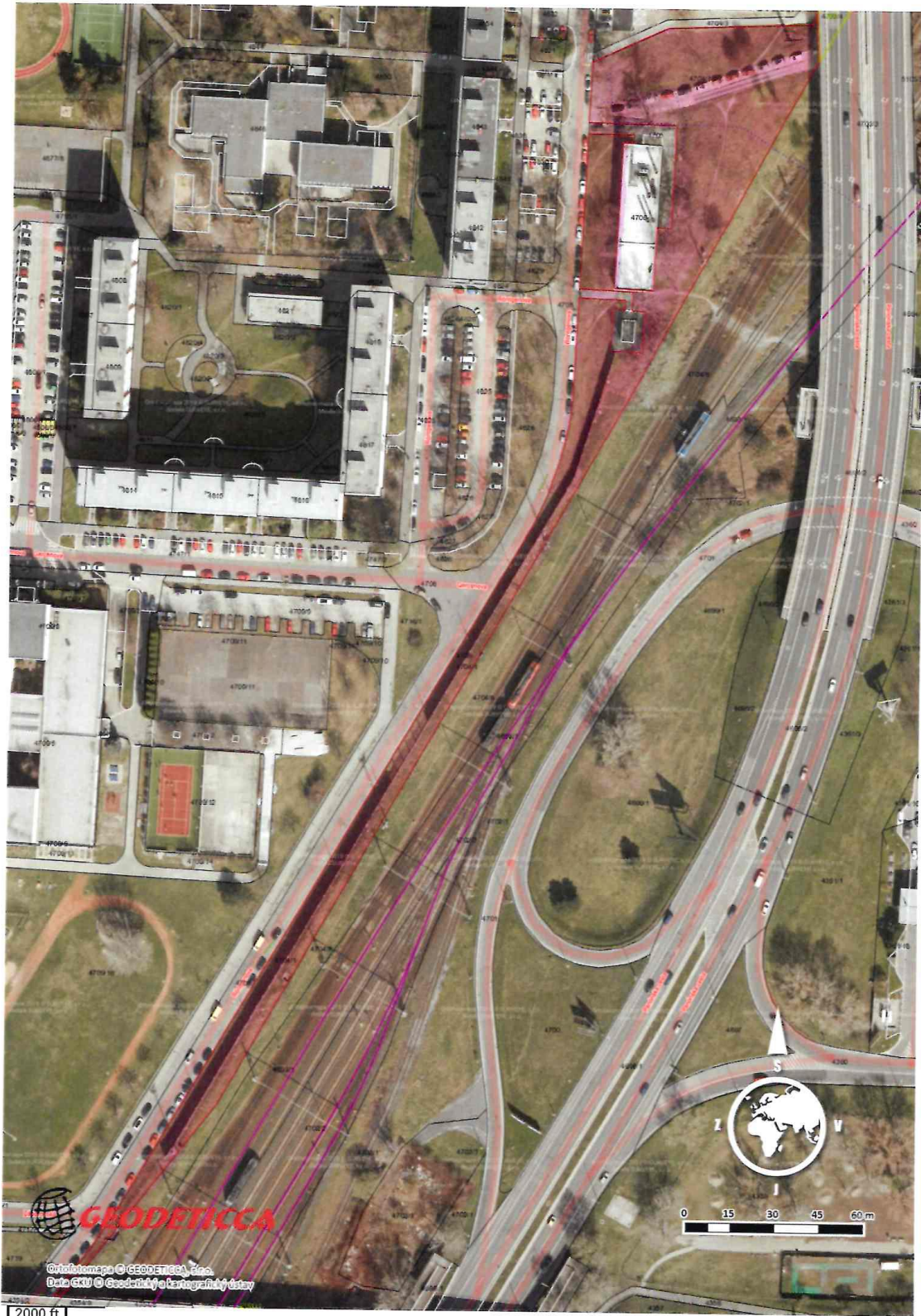
Materiál sa predkladá na základe žiadosti primátora hlavného mesta a spoločných rokovaní starostu mestskej časti a zástupcov hlavného mesta SR Bratislavy.





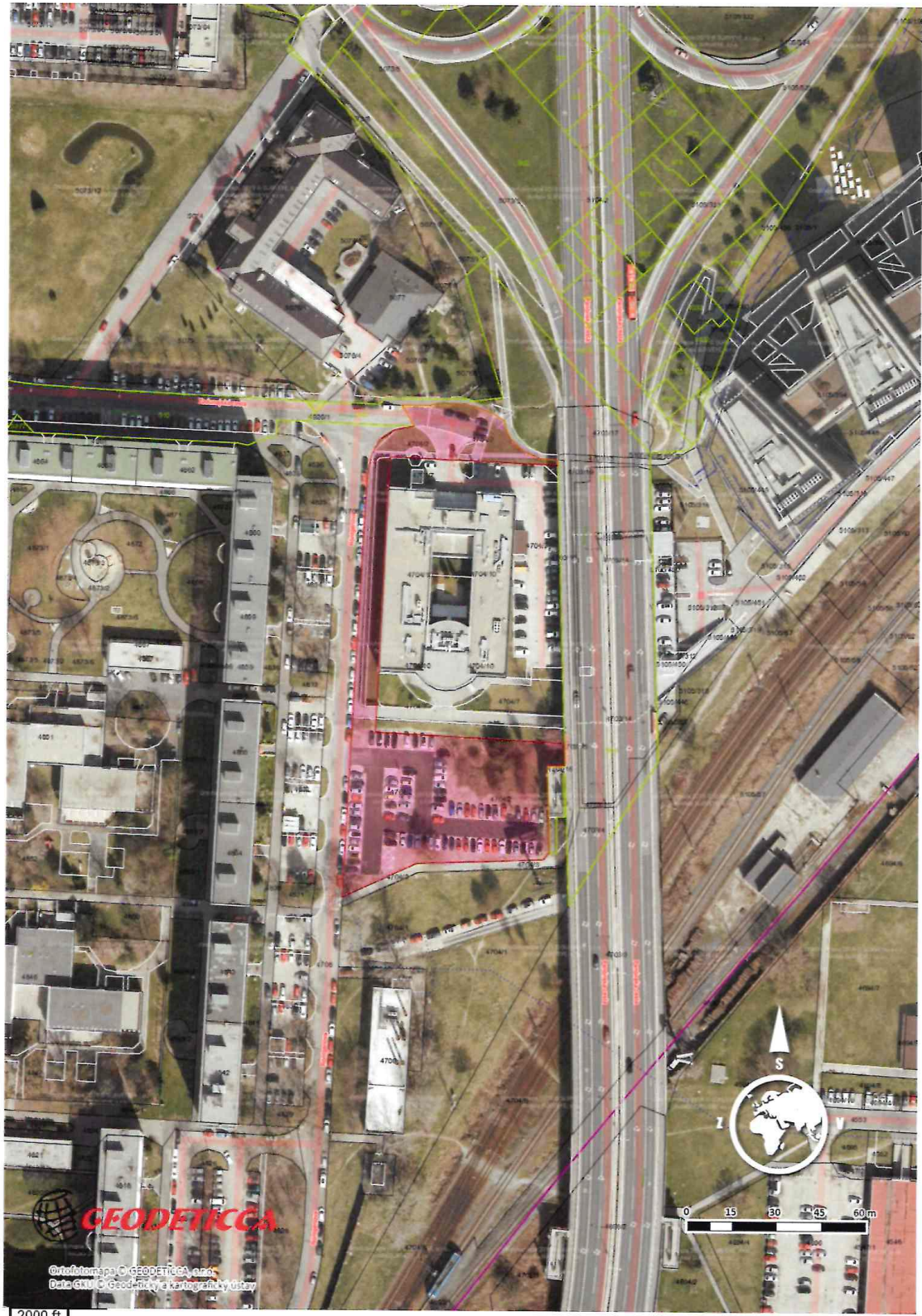






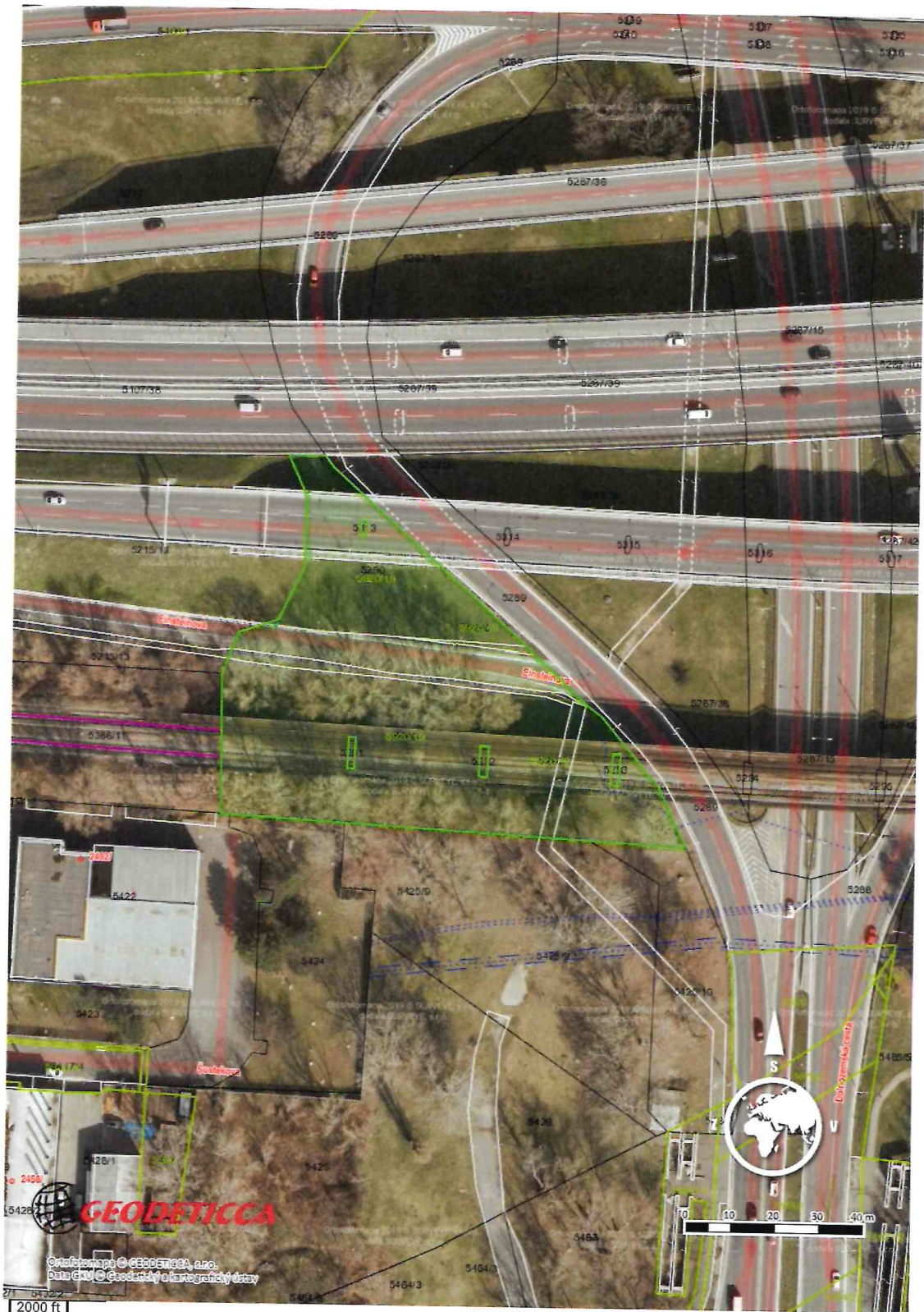
parc. c. 4704/1





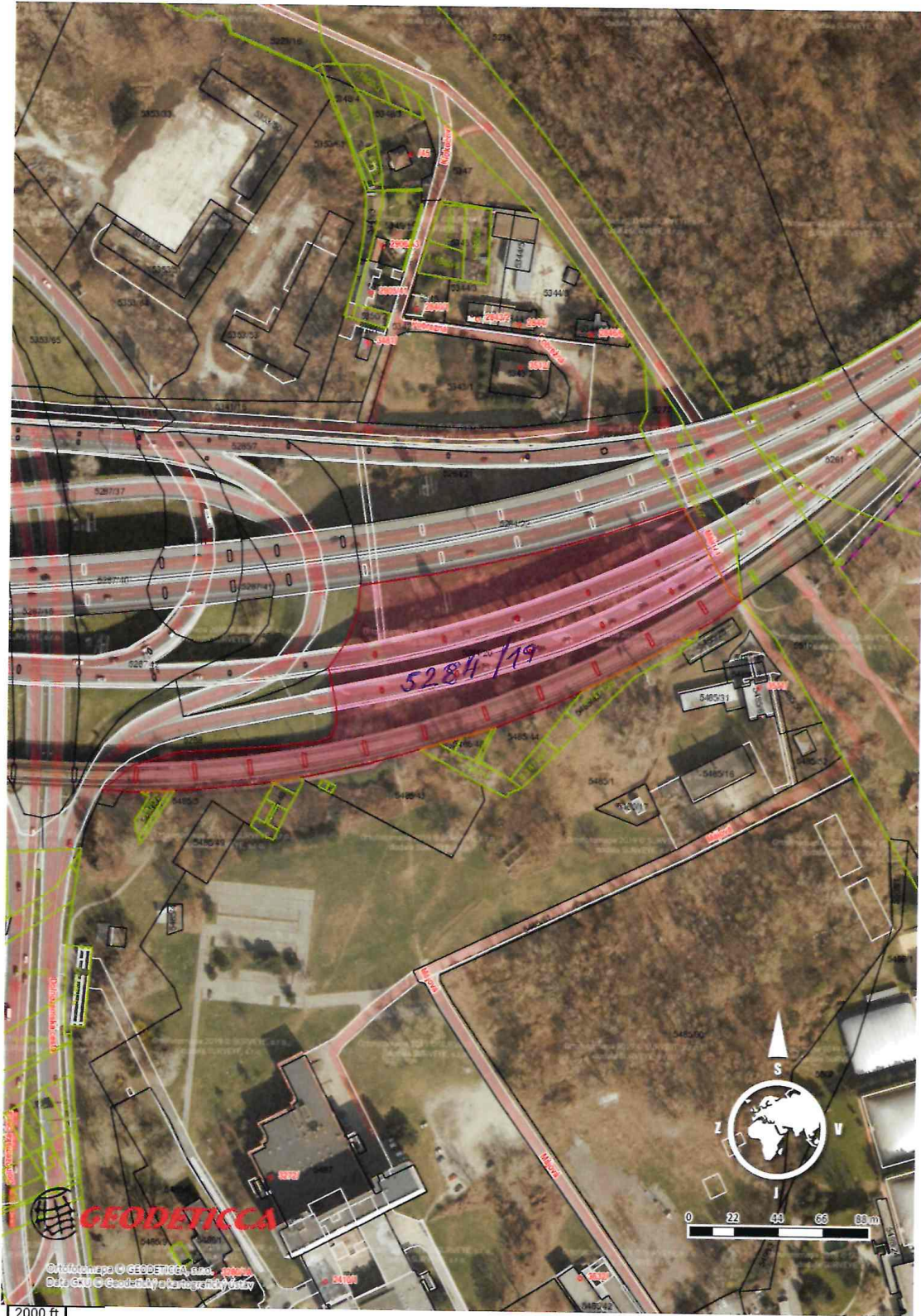
parc. č. 4704/2





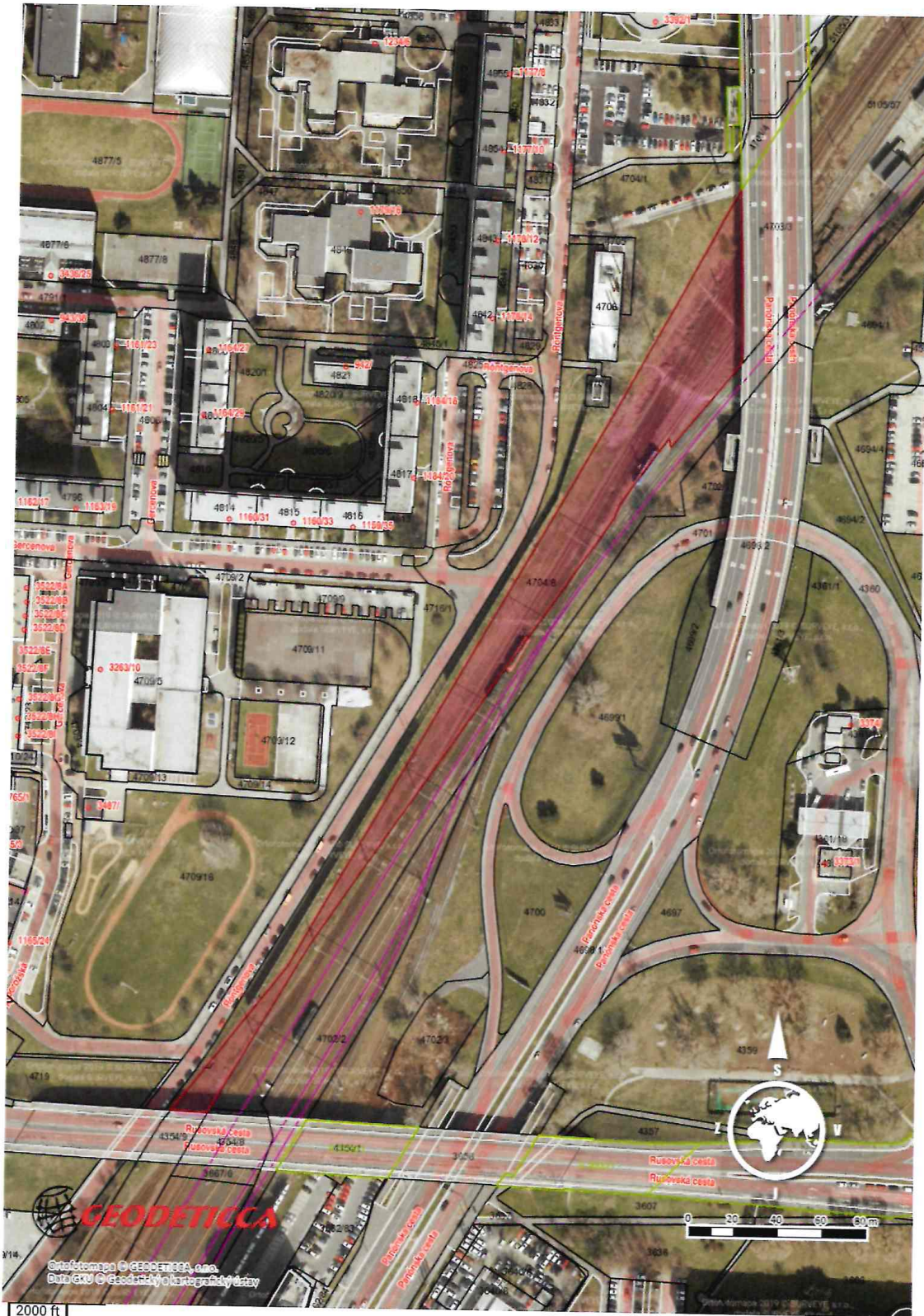
*u EY per c: 5920/19*





10' 5284/19





*"C" par. 6 4704/8*