

PONUKOVÉ KONANIE NA NÁJOM NEBYTOVÉHO PRIESTORU VO VLASTNÍCTVE HLAVNÉHO MESTA SR BRATISLAVY, ZVERENÉHO DO SPRÁVY MESTSKEJ ČASTI BRATISLAVA-PETRŽALKA

Mestská časť Bratislava Petržalka, Kutlíkova 17, 851 02 Bratislava, IČO: 00 603 201, ako správca majetku zvereného do správy hl. mestom SR Bratislava so sídlom Primaciálne nám.1, 814 99 Bratislava, IČO:00 603 201, v zastúpení starostom mestskej časti Bratislava-Petržalka Ing. Jánom Hrčkom, vyhlasuje v súlade so zákonom č. 138/1991 Zb. o majetku obcí v znení neskorších predpisov (§ 9a ods. 1 písm. c) v spojení s § 9aa ods. 1) a v súlade so Zásadami hospodárenia a nakladania s majetkom mestskej časti Bratislava-Petržalka a s majetkom zvereným jej do správy hlavným mestom SR Bratislavou (čl. 17) a na základe uznesenia miestneho zastupiteľstva č. 408 , ponukové konanie na nájom nebytového priestoru, pričom stanovuje tieto podmienky:

1. Predmet nájmu:

dvojpodlažný **nebytový priestor č. 903** s celkovou výmerou **451,91 m²**, so vstupom nachádzajúcim sa na prvom poschodí bytového domu Osuského 1, **vchod Osuského 1/1A** v Bratislave, súpisné číslo 2476, stavba postavená na pozemku registra „C“ KN parc. č. 1116 a parc. č. 1117, v k.ú. Petržalka, zapísaného na liste vlastníctva č. 2732

2. Podmienky nájmu:

- minimálna výška nájomného (bez služieb spojených s užívaním nebytových priestorov) predstavuje sumu 111,00 eur/m²/rok, ktoré sa bude každoročne upravovať o mieru inflácie za predchádzajúci kalendárny rok,
- účel nájmu: gastro priestory
- doba nájmu: doba určitá do 31.12.2028

3. Ponuka nájmu musí obsahovať:

- identifikáciu záujemcu:
 - právnická osoba – obchodné meno, sídlo, IČO, údaj o zápise v Obchodnom registri, pričom ponuka právnickej osoby musí byť podpísaná jej štatutárnym zástupcom, ak nie je ďalej uvedené inak,
 - fyzická osoba – meno, priezvisko, trvalé bydlisko, dátum narodenia,
 - fyzická osoba – podnikateľ – obchodné meno, miesto podnikania, IČO, údaj o zápise v Živnostenskom alebo inom registri,
- kontaktné údaje záujemcu: e-mail, telefónne číslo a pod.,
- záväzný návrh výšky nájomného (numericky aj slovne) v súlade s bodom 2.,
- zámer využitia predmetu nájmu v súlade s účelom podľa bodu 2.,
- čestné vyhlásenie v súlade s § 9a ods.13 a ods. 14 zákona č. 138/1991 Zb. o majetku obcí v znení neskorších predpisov,
- písomné vyhlásenie, že záujemcovi je známy faktický aj právny stav predmetu nájmu,
- ponuka musí byť podpísaná záujemcom alebo osobou oprávnenou konať v mene záujemcu na základe predloženého plnomocenstva s úradne osvedčeným podpisom záujemcu/splnomocniteľa.

Ponuka spolu s požadovanými dokladmi môže byť okrem slovenského jazyka predložená aj v inom ako v slovenskom jazyku, pričom v prípade predloženia ponuky v inom ako slovenskom jazyku je potrebný úradný preklad do jazyka slovenského.

Ponuky nemôžu záujemcovia po podaní nijako meniť ani dopĺňať. Každý záujemca môže podať iba jednu ponuku. Do termínu predkladania ponúk ich však môžu vziať späť a podať novú ponuku s novým termínom podania.

Doručená ponuka sa záujemcovi nevracia, ale zostáva na miestnom úrade ako súčasť dokumentácie o ponukovom konaní. Všetky výdavky spojené s prípravou a predložením ponuky znáša v plnom rozsahu záujemca bez akéhokoľvek finančného alebo iného nároku voči mestskej časti Bratislava-Petržalka.

Ponuku možno zahrnúť do ponukového konania len v prípade, ak obsah ponuky zodpovedá podmienkam ponukového konania. Vylúčenie ponuky záujemcu nastáva v nasledovných prípadoch:

- ponuka záujemcu je doručená po termíne na zasielanie ponúk v ponukovom konaní;
- ponuka záujemcu nespĺňa podmienky ponukového konania uvedené v bode 1. až 3. a 6.;
- ponuka záujemcu je neúplná;
- záujemca má akékoľvek neusporiadané záväzky alebo dlhy po lehote splatnosti voči mestskej časti a/alebo je v súdnom spore s mestskou časťou;
- na majetok záujemcu je v čase pred vyhlásením ponukového konania a/alebo v čase predloženia ponuky a/alebo kedykoľvek počas ponukového konania vyhlásený konkurz, začaté akékoľvek konkurzné alebo reštrukturalizačné konanie;
- ponuka záujemcu obsahuje nižší cenový návrh ako je určená minimálna výška nájomného;
- ak záujemca na ten istý ponúkaný priestor predloží viac ponúk, budú všetky jeho cenové ponuky vylúčené.

4. Kritérium hodnotenia ponuky:

Najvyššia ponúkaná výška nájomného a splnenie podmienok ponuky bod 3. a 6., pričom minimálna výška nájomného je určená sumou vo výške uvedenej v bode 2.

Víťazom ponukového konania sa stáva záujemca, ktorého ponuka splní podmienky nájmu a ponúkne najvyššiu výšku nájomného.

Pri rovnosti ponúkanej výšky nájomného je rozhodujúci dátum a čas doručenia ponuky.

Komisionálne vyhodnotenie predložených ponúk je neverejné. O vyhodnotení ponúk sa spisuje zápisnica.

5. Výsledky ponukového konania:

Mestská časť Bratislava-Petržalka ako vyhlasovateľ do tridsiatich (30) dní od zasadnutia vyhodnocovacej komisie oznámi výsledky ponukového konania každému záujemcovi na adresu uvedenú v ním doručenej ponuke. S víťazom ponukového konania bude uzatvorená nájomná zmluva o nájme nebytového priestoru podľa § 663 a nasl. zákona č. 40/1964 Zb. Občiansky zákonník v znení neskorších predpisov po schválení nájmu miestnym zastupiteľstvom.

Vyhlasovateľ si vyhradzuje právo odmietnuť všetky predložené ponuky a ponukové konanie zrušiť, a to aj bez uvedenia dôvodu odmietnutia, resp. zrušenia.

Mestská časť zverejňuje všetky ponuky všetkých záujemcov na prenájom majetku do 10 pracovných dní od uplynutia lehoty na doručovanie cenových ponúk, po dobu minimálne 30 dní, na úradnej tabuli a na webovom sídle mestskej časti.

6. Ostatné informácie pre uchádzačov:

Záujemci sú povinní svoje ponuky doručiť najneskôr do **15.01.2025 do 12.00 hod a to:**

a) cez elektronickú schránku s označením v predmete elektronického podania:

„NEOTVÁRAŤ ! – cenová ponuka - nebytový priestor na Osuského 1,1/A“

V prípade nedostupnosti elektronických služieb portálu slovensko.sk môže záujemca doručiť ponuku v listinnej podobe podľa písm. b), pričom súčasťou ponuky bude čestné vyhlásenie o nedostupnosti elektronických služieb portálu slovensko.sk a notifikácia z portálu slovensko.sk preukazujúca túto skutočnosť

b) alebo, iba ak záujemca nemá aktivovanú elektronickú schránku, v listinnej podobe poštou alebo osobne do podateľne Miestneho úradu mestskej časti Bratislava-Petržalka, Kutlíkova 17, 851 02 Bratislava v zalepenej obálke s výrazným označením:

„NEOTVÁRAŤ ! – cenová ponuka - nebytový priestor na Osuského 1,1/A“

Predmet nájmu je možné si osobne obhliadnuť po predchádzajúcej dohode (mailom: anna.minarikova@petrzalka.sk alebo telefonicky na tel. č. 02/68 28 88 67) so zamestnankyňou Referátu správy miestneho majetku Annou Minárikovou.

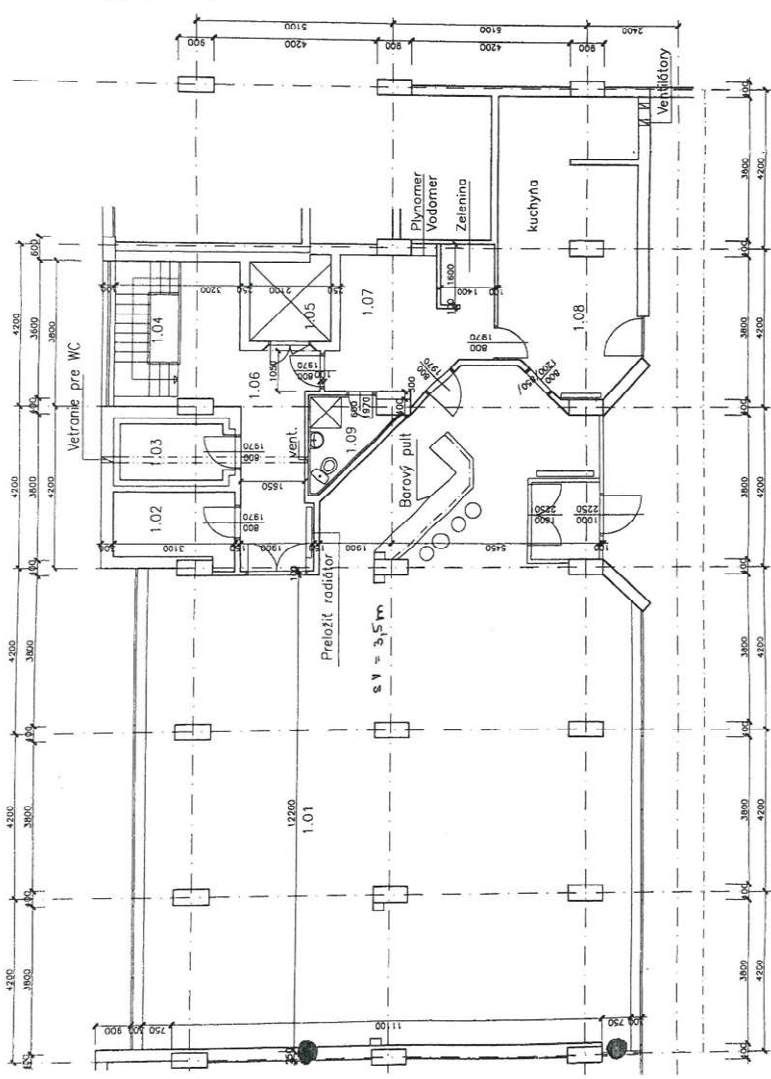
V Bratislave, dňa 13.12.2024

v. r.
Ing. Ján Hrčka
starosta

PRÍZEMIE

LEGENDA MIESTNOSTÍ:

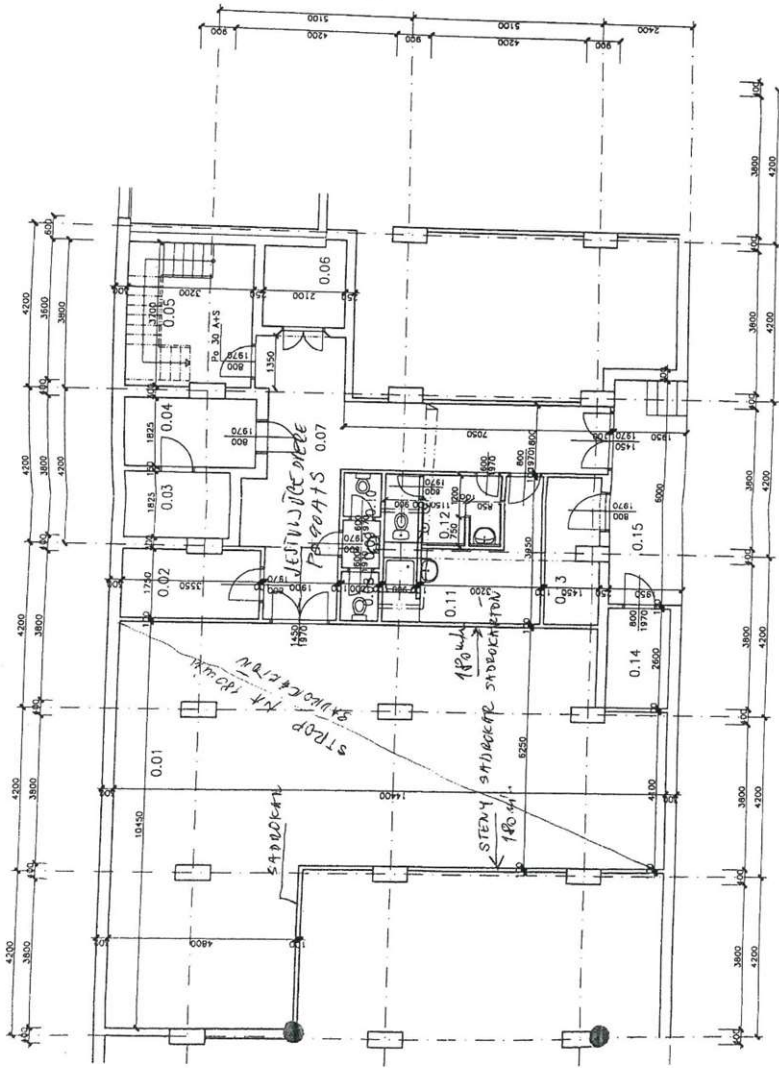
Č.M.	NAZOV MIESTNOSTI	M ²
1.01	KAVÁREŇ-GALERIE	183,6
1.02	VEDÚCI	5,15
1.03	CHLAĐNICKÝ	4,80
1.04	SCHODISKO	8,52
1.05	VÝTAH	3,99
1.06	MANIPULAČNÝ PRIESTOR	10,40
1.07	PRÍRUBNÝ SKLAD	5,9
1.08	KUCHYŇA	28,0
1.09	WC - PERSONAL	3,60



SUTERÉN

LEGENDA MIESTNOSTÍ:

Č. M.	NAZOV MIESTNOSTI	M ²
0.01	SKLAD	97,70
0.02	SKLAD	6,25
0.03	CHLADIACI BOX	5,90
0.04	CHLADIACI BOX	6,05
0.05	SCHODISKO	8,52
0.06	VÝTAH	3,99
0.07	CHODBA	31,30
0.08	WC-ZENY-HOSTIA EXIST.	1,25
0.09	PREDSEŇ-ZENY EXIST.	1,17
0.10	WC-ZENY-HOSTIA EXIST.	1,25
0.11	SATRA PERSONAL	9,00
0.12	WC-MUŽI-HOSTIA	5,20
0.13	OBALY	5,80
0.14	ODPADY	4,17
0.15	RAMPA	10,40



PODLAHOVÁ PLOCHA

Názov miestnosti a výpočet	Podlahová plocha [m ²]
SUTERÉN	
piváreň 97,70	97,70
šatňa 6,25	6,25
sklad 5,90	5,90
sklad 6,05	6,05
schodisko 8,52	8,52
výtah 3,99	3,99
chodba 31,30	31,30
WC ženy 1,25	1,25
predsieň 1,17	1,17
WC ženy 1,25	1,25
šatňa 9,00	9,00
WC muži 5,20	5,20
sklad obalov 5,80	5,80
sklad odpadu 4,17	4,17
rampa 10,40	10,40
PRÍZEMIE	
reštaurácia 183,60	183,60
kancelária 5,15	5,15
sklad 4,80	4,80
schodisko 8,52	8,52
výtah 3,99	3,99
chodba 10,40	10,40
príručný sklad 5,90	5,90
kuchyňa 28,00	28,00
WC personál 3,60	3,60
Vypočítaná podlahová plocha	451,91